

Ն Ա Խ Ա Հ Ա Շ Ի Վ

ՀՀ Արմավիրի մարզի << Արմավիրի N9 հիմնական դպրոց >>

ՊՈԱԿ-ի դպրոցի տանիքի վերանորոգում

<<ՕԳԱ ՆԱԽԱԳԻԾ>> ՍՊԸ 2025թ.



ՀԱՅԱՍՏԱՆԻ ՀԱՆՐԱՊԵՏՈՒԹՅԱՆ ՔԱՂԱՔԱՇԻՆՈՒԹՅԱՆ ԿՈՄԻՏԵ

ԼԻՑԵՆԶԻԱ

ՔՊԼ-001099, 1-ին դաս

(սերիան, համարը, դասը)

ՔԱՂԱՔԱՇԻՆԱԿԱՆ ՓԱՍՏԱԹՂԹԵՐԻ ԿԱԶՄՈՒՄ՝ ԲԱՅԱՌՈՒԹՅԱՄԲ ԿՈՆՍՏՐՈՒԿՏՈՐԱԿԱՆ ԵՎ
ՃԱՐՏԱՐԱՊԵՏԱԿԱՆ ՄԱՍԵՐԻ

(քաղաքաշինության բնագավառում գործունեության տեսակը)

ՏՐՎԱԾ Է

2024-09-27, «ՕԳԱ ՆԱԽԱԳԻԾ» ՍՊԸ

(լիցենզիան տալու տարեթիվը, ամիսը, օրը, քաղաքաշինության գործունեության ստացեկտի անվանումը)

ՀՀ, ԱՐՄԱՎԻՐ, ԱՐՄԱՎԻՐ, Պ.ՍԵՎԱԿԻ Փ., 8

գտնվելու վայրը՝ այդ թվում՝ անհատ ձեռնակատիրոջ դեպքում՝ անունը, ազգանունը և բնակության վայրը)

Գործողության ժամկետը՝ 27.09.2029թ.

(օրը, ամիսը, տարեթիվը)



ՀՄԿԻԶ ՀԱՄԱՐ՝ UG82-66E9-C13F-B368

Սույն փաստաթուղթը տրված է բացառապես էլեկտրոնային եղանակով: Փաստաթղթի վավերականության ստուգումն ու
էլեկտրոնային բնօրինակի ներբեռնումը հնարավոր է իրականացնել <https://verify.e-gov.am> Հայաստանի Հանրապետության
պաշտոնական փաստաթղթերի վավերականության ստուգման միասնական համակարգի կայքում մուտքագրելով հսկիչ
համարը կամ սքանավորելով արագ արձագանքման ծածկագիրը (QR Code):

ԲԱՑԱՏՐԱԳԻՐ

Նախահաշիվը կազմված ՀՀ քաղաքաշինության նախարարության հրամանով հաստատված «գործող գներով շինարարական աշխատանքների գնահատման կարգի» համաձայն:

Նախահաշիվները կազմված են նախագծային ծավալներին համապատասխան՝ ըստ ծավալաթերթերի:

Կոնստրուկտիվ էլեմենտների նյութածախսերը վերցված են 1984 թվի նորմերով:

Հիմնական աշխատավարձը եւ մեքենաների շահագործումը գնահատված են 1984 թվի գներով եւ վերահաշվարկված 2025թ. գներով, համաձայն ռուբլուց դրամի անցման գործակիցներով /ինդեքսներով/

աշխատավարձի համար 2,425.27

մեքենաների շահագործման համար 3,002.27

Ռուբլուց դրամի անցման գործակիցը հաշվարկված է աշխատողների ամսական 255337 դրամ միջին աշխատավարձի չափով:

Նյութերի արժեքները վերցված են ֆինանսների նախարարության կողմից հրատարակված 2025թ. մայիս ամսվա եւ 2025թ. շուկայական արժեքներից, դրանց ավելացված՝ 5% այլ նյութեր, 6,15% ճանապարհային ծախսեր, 2% պահեստային ծախսեր:

<<Արմավիրի թիվ 9 հիմնական դպրոց >> ՊՈԱԿ մասնաշենքի տանիքի վերանորոգման ծրագրի ընդհանուր նախահաշվային արժեքը կազմում է

10,115.083 հազ. դրամ, որոնց մեջ ներառված են.

~շին. մոնտաժային աշխատանքները 9,858.755 հազ. դրամ

~տեխնիկական հսկողությունը 159.527 հազ. դրամ

~հեղինակային հսկողությունը 47.858 հազ. դրամ

~վերադարձի գումարը կազմում է 13.949 հազ. դրամ

*Ապամոնտաժված պիտանի նյութերը պահեստավորվում են եւ օգտագործվում են պատվիրատուի հայացողությամբ

ԿԱԶՄԵՑ՝

Լ. Մալոյան



ԱՄՓՈՓ ՆԱԽԱՀԱՇԻՎ
ՀՀ Արմավիրի մարզի Արմավիրի մարզի Արմավիրի մարզի <<Արմավիրի թիվ 9 հիմնական դպրոց>> ՊՈԱԿ
մասնաշենքի տանիքի վերանորոգման
կազմված է 2025թ. մայիս ամսվա գներով
նախահաշվային արժեքը 10115,083 հ.դ.

№/№	Նախահաշվների և հաշվարկների համարը	Գլուխների, օբյեկտների, աշխատանքների և ծախսերի անվանումը	Նախահաշվային արժեքը (հազ. դրամ)	Մոնտաժային աշխատանքներ	Սարքավորումներ և կահույք	Այլ ծախսեր	Ընդհանուր նախահաշվ. արժեքը հազ. դրամ
			Շինարարական աշխատանքներ				
		Գլուխ 2. Շինարարության հիմնական օբյեկտներ					
1	Տեղային նախահաշիվ թիվ 1	<<Արմավիրի թիվ 9 հիմնական դպրոց >> ՊՈԱԿ մասնաշենքի տանիքի վերանորոգման	7749.246				7749.246
		Ընդամենը գլուխ 2`	7749.246				7749.246
		Ընդամենը գլուխ 2-7`	7749.246				7749.246
		Գլուխ 8. Ժամանակավոր կառույցներ					
2	1,5% x0,8(հր,N 69 կ, 24)	Ժամանակավոր կառույցներ	92.991				92.991
		Ընդամենը գլուխ 8	92.991				92.991
		Ընդամենը գլուխ 2-8`	7842.237				7842.237
		Գլուխ 9. Այլ աշխատանքներ և ծախսեր					
3	0,7% x0,8(հր,N 68 կ, 24)	Կլիմայական պայմանների ազդեցություն	43.917				43.917
4	1,0 % (ՔՆ-26/1411 առ 22,04,08թ.)	Փոքր ծավալի ՇՄԱ	78.422				78.422
5	0,15 % (ՔՆ-26/1411 առ 22,04,08թ.)	Փոխարկում ոչ ընթացիկ աղբի տեղափոխման ծախսեր	11.763				11.763
		Ընդամենը գլուխ 9	134.102				134.102

«ԱՐՄԱՎԻՐԻ» ՍՊԸ
ՓԻՆԱՆՍԱԿԱՆ ԴԵՊԱՐՏԱՄԵՆՏ
20

		Ընդամենը գլուխ 2-9`	7976.339				7976.339
		Գլուխ 10. Տեխնիկական և հեղինակային հսկողություն					
6	2.00%	Տեխնիկական հսկողություն				159.527	159.527
7	0.6%	Հեղինակային հսկողություն				47.858	47.858
		Ընդամենը գլուխ 10`				207.385	207.385
		Ընդամենը գլուխ 2-10`	7976.339			207.385	8183.724
		Ընդամենը գլուխ 2-12`	7976.339			207.385	8183.724
8	3.0%	Չնախատեսված ծախսեր և աշխատանքներ	239.290			6.222	245.512
		Ընդամենը չնախատեսված ծախսերով`	8215.629			213.606	8429.236
9	20%	ԱԱՀ	1643.126			42.721	1685.847
		Ընդամենը նախահաշվով	9858.755			256.328	10115.083
10	15%	Վերադարձվող գումար ժամանակավոր կառույցներից					13.95

Կազմեց

Լ. Մալոյան

„ՕԳԱ ՆԱԽԱԳԻԾ“, ՍՊԸ տնօրեն

Ա. Արզարյան



Տեղային նախահաշիվ 1-1
Թիվ 9 հիմնական դպրոց» ՊՈԱԿ մասնաճյուղ
Նախահաշվային արժեքը 7749,246 հ.դ.

[illegible]

1	2	3	4	5	6	7	8	9	10	11	12	13	14	15	16
7	E10-70	Տանիքի փայտե հիմնակմախքի պատրաստում	խմ	4.32	12.600	30.558	2.100	6.305	Տախտակ կողահատ ռուսական	խմ	1.05	125.00	149.231	194.175	838.836
									Հականեխիչ մածուկ	կգ	1.96	0.63	1.404		
									Մետաղալար	կգ	4.38	0.358	1.783		
									Չին.մեխ	կգ	7.2	0.41	3.356		
									Տոլ	քմ	3.38	0.4	1.537		
8	E12-287 ընդ	Բետոնե հարթ. շերտ օդափ. խող ամրացման B15	խմ	1.200	1.280	3.104	0.560	1.681	Բետոն B15	խմ	1.02	27.5	31.893	36.678	44.014
9	E12-288-1	Խարամով ջերմամեկուսիչ շերտի պատրաստում	խմ	44.80	1.170	2.838	1.080	3.242	Խարամ	խմ	1.1	1.08	1.351	7.431	332.899
10	Ի.Տ.	Ամրան A1-с տափազերանների կապիչների համար	տն	0.0336					Ամրան A1-с	տն	1	250.0	284.250	284.250	9.551
11	E12-404	Ցինկապատ պրոֆիլավոր թիթեղից տանիքի և ծածկոցի պատրաստում KՄ21-0,5 հաստ թիթեղից	քմ	453.2	0.400	0.970	0.010	0.030	Ցինկ.պրոֆիլ. KՄ21-0,5 թիթեղ	քմ	1.2	2.63	3.588	5.369	2433.297
									Տախտակ կողահատ ռուսական	խմ	0.003	150.0	0.580		
									Չին.մեխ	կգ	0.07	0.41	0.033		
									Կովածք	կգ	0.014	2.083	0.033		
									գազաթի ցինկ թիթեղ	քմ	0.053	2.24	0.135		
12	E10-32 Ընդ.	Տախտակամածի պատրաստում 5սմ հաստ. տախտակներից ջրհորդանի և գազաթի տակ	քմ	54.72	0.220	0.534	0.030	0.090	Տախտակ կողահատ ռուսական	խմ	0.031	125.0	4.335	5.052	276.428
									Չին.մեխ	կգ	0.2	0.41	0.093		
13	P8-191	Ջրահեռացման խողովակների պատրաստում ց/թիթեղից 0,5մմ հաստ, ներառյալ ջրի ծածկապարները մինչև 7,0մ Փ150մմ	կտ	8	2.120	5.142	0.030	0.090	Ցինկապատ խողովակ Փ150	գմ	7.1	2.13	17.195	48.116	384.932
									Ցինկ. Չազար	հատ	1	1.67	1.899		
									Ծունկ Փ150	հատ	1	1.5	1.706		
									Ջրվան	հատ	1	1.5	1.706		
									Կովածք	կգ	8.6	2.083	20.368		
									Մետաղալար	կգ	0.03	0.358	0.012		

1	2	3	4	5	6	7	8	9	10	11	12	13	14	15	16
14	E12-278	Ջրի որդանի պատրաստում ց/թիթեղից 0,5մմ հաստությամբ	զմ	129.7	0.408	0.990	0.070	0.210	Ցինկ.թիթեղ 0,5մմ	քմ	2.42	2.24	6.163	8.394	1088.751
									Մեխ	կգ	0.18	0.41	0.084		
									Կովածք	կգ	0.4	2.083	0.947		
15	E10-301	Տանիքի փայտե կոնստրուկցիաների հրապաշտպանություն	խմ	8.03	0.460	1.116	0.130	0.390	Ամոնիում սուլֆատ	կգ	1.79	1.2	2.442	11.803	94.775
									Ամոնիում ֆոսֆոր	կգ	7.2	0.9	7.368		
									Նավթի հալակ	կգ	1.07	0.4	0.487		
16	E10-71	Ձեղնապատուհանների պատրաստում շերտափեղկերով	հատ	4	3.510	8.513	0.330	0.991	Տախտակ կողահատ ռուսական	խմ	0.13	125.0	18.476	34.756	139.025
									Շերտափեղկեր	քմ	0.56	8.5	5.412		
									Բոնակ-փակիչ	հատ	1	1.2	1.364		
17	E10-67	Ձեղնապատուհանի ցինկ. թիթեղով երեսպատում 0,5մմ	քմ	18	0.140	0.340			ցինկ.թիթեղ	քմ	2.42	2.24	6.163	6.503	117.054
18	Ի.Տ.	Տանիքի մուտքի մետալլապատե դռնակ	քմ	0.49					Մետալլապատե դուռ	քմ	1	31.67	36.009	36.009	17.644
19	E16-31 ընդ	Կոյուղու պոլիպրոպիլենե խողովակներից օդափոխ. Φ110x2,0	զմ	60.0	0.490	1.188	0.030	0.090	Կոյուղու պոլիպրոպիլենե խողովակներ Φ110x2,0	զմ	1	1.180	1.342	2.620	157.207
		ընդամենը II													5934.411
		ընդամենը I+II													6161.785
		Վերադիր ծախսեր					13.30%								819.517
		Ընդամենը													6981.303
		Շահույթ					11%								767.943
		Ընդամենը													7749.246

Կազմեց

Լ. Մալոյան

Ծավալաթերթ-նախահաշիվ
Արմավիրի մարզի <<Արմավիրի թիվ 9 հիմնական դպրոց>> ՊՈԱԿ
մասնաշենքի տանիքի վերանորոգման

Հ/Հ	Գնացուցակ անվանումը և համարը	Աշխատանքի անվանում	Չափ. Միավ.	Քանակ	Միավորի արժեքը հազ.դր.	%
1	2	3	4	5	6	7
I.Քանդման աշխատանքներ						
1	E46-98	Ասբոցեմենտե տանիքածածկի քանդում	100քմ	4.40	31.704	0.98
2	P8-187	Տանիքի ջրահեռացման համակարգի քանդում թիթեղից	100մ	1.297	18.432	
3	P8-13 գ 0,5	Կավարամածի քանդում	քմ	132.0	0.453	
4	E10-70 ընդ	Տանիքի փայտե հիմնակմախքի քանդում	խմ	2.4	24.575	
5	E46-124ընդ	Տանիքի մուտքի դռնակի քանդում	քմ	0.36	1.870	
6	P23-226 P23-240 գ.3 էջ50	Շին. աղբի դուրս բերում, բարձում և տեղափոխում 6 կմ	տ	6.35	3.204	
II.Տանիք						
7	E10-70	Տանիքի փայտե հիմնակմախքի պատրաստում	խմ	4.32	258.897	99.02
8	E12-287 ընդ	Բետոնե հարթ. շերտ օղափ. խող ամրացման B15	խմ	1.200	48.904	
9	E12-288-1	Խարամով ջերմամեկուսիչ շերտի պատրաստում	խմ	44.80	9.908	
10	Ի.Տ.	Ամրան A1-с տափազերանների կապիչների համար	տն	0.0336	378.996	
11	E12-404	Ցինկապատ պրոֆիլավոր թիթեղից տանիքի և ծածկոցի պատրաստում KՊ21-0,5 հաստ թիթեղից	քմ	453.2	7.159	
12	E10-32 Ընդ.	Տախտակամածի պատրաստում 5սմ հաստ. տախտակներից ջրհորդանի և գազաթի տակ	քմ	54.72	6.735	
13	P8-191	Ջրահեռացման խողովակների պատրաստում գ/թիթեղից 0,5մմ հաստ, ներառյալ ջրիոս ձագարները մինչև 7,0մ Փ150մմ	կտ	8	64.155	
14	E12-278	Ջրհորդանի պատրաստում գ/թիթեղից 0,5մմ հաստությամբ	գմ	129.7	11.192	
15	E10-301	Տանիքի փայտե կոնստրուկցիաների հրապաշտպանություն	խմ	8.03	15.737	
16	E10-71	Ձեղնապատուհանների պատրաստում շերտափեղկերով	հատ	4	46.344	
17	E10-67	Ձեղնապատուհանի ցինկ. թիթեղով երեսպատում 0,5մմ	քմ	18	8.877	
18	Ի.Տ.	Տանիքի մուտքի մետաղյալաստե դռնակ	քմ	0.49	48.011	
19	E16-31 ընդ	Կոյուղու պոլիպրոպիլենե խողովակներից օղափոխ. Փ110x2,0	գմ	60.0	3.493	
ընդամենը						8215.629
ԱԱՀ 20%						1643.1258
ընդամենը						9858.7548

Կազմեց

Լ. Մալոյան

«ՎԻՇՆՈՒՆ» ՍՊԸ
ՓՈՋԱՐԱՆՈՒԹՅՈՒՆ
 20 թ.



«Օ.Գ.Ա. ՆԱԽԱԳԻԾ» ՍՊԸ

նախագծային լինցենզիա N 001099

«ԱՐՄԱՎԻՐԻ 9-ՐԴ ՀԻՄՆԱԿԱՆ ԴՊՐՈՑ» ՊՈԱԿ-Ի
ՏԱՆԻՔԻ ՎԵՐԱՆՈՐՈԳՄԱՆ ԱՇԽԱՏԱՆՔՆԵՐԻ

ԷՍՔԻԶ ՆԱԽԱԳԻԾ

Արմավիրի մարզ Արմավիր համայնք Արմավիր քաղ. Գորկու փ.5-րդ նրբ. թիվ-16
Պատվիրատու՝ «Արմավիրի N-9 հիմնական դպրոց» ՊՈԱԿ

«Օ.Գ.Ա. ՆԱԽԱԳԻԾ» ՍՊԸ Տնօրեն՝ Արամ Աբգարյան



ԳԾԱԳՐԵՐԻ ԱՆՎԱՆԱՑԱՆԿ

[illegible]

ԸՆԴՀԱՆՈՒՐ ԲԱՅԱՏՐԱԳԻՐ

1. ՀՀ ԱՐՄԱԿԻՐԻ ՄԱՐԶ «ԱՐՄԱԿԻՐԻ 9-ՐԴ ՀԻՄՆԱԿԱՆ ԴՊՐՈՑ» ՊՊԱԿ-Ի ՏԱՆԻՔԻ ՎԵՐԱՆՈՐՈԳՄԱՆ ԱՆԽԱԳԻԾԸ ՄՇԱԿԱՎՈՐ Ե ԴԱՄԱՉԱՅՆ ԴՊՐՈՑԻ ԿՈՄԻՏԵ ՏՐԱՎԾ ԹԵՐԻԹԵՅՈՒՆՆԵՐԻ ԱԿՏԻ ՀԻՄԱՆ ՎՈՐ:
 2. ԱՆԽԱԳԻԾԸ ՄՇԱԿԱՎՈՐ Ե ՀԵՏԵՎՅԱԼ ԲՆԱԿ-ԼԻՄԱՅԻՆԱԿԱՆ ՊԵՏԱՄԱՆՆԵՐԻ ԴԱՄԱՐ:
 - ա. ԱՌՄԱՍԻՎ ՉՅԱՆ ԲԵՆԱԿԱՎԾԸ 844Գ/Մ (2-ՐԴ ԳՈՏԻ; ԸՍՏ ՀՀԸՆ 22.01.24Թ)
 - բ. ԱՌՄԱՍԻՎ ԶԱՄՈՒ ԲԵՆԱԿԱՎԾԸ 0.9Մ/Վ (3-ՐԴ ԳՈՏԻ; ԸՍՏ ՀՀԸՆ 22.01.24Թ)
 - գ. ԴԱՄԱՉԱՅՆ ՀՀԸՆ 20.04.20Թ-Ի ՏԱՐԱԾԸ ԳՏԱԿՈՄ Ե 1-ԻՆ ՍԵՅՄԱԿ ԳՈՏՈՒՄ:
 3. ՎԵՐԱՆՈՐՈԳՄԱՆ ԱՌԾՈՒՄՆԵՐԸ ՄՇԱԿԱՎՈՐ ԵՆ ԴԱՄԱՉԱՅՆ ՊԵՏԱԿՐԱՍՏՈՒ ՄԱՆԱՐԱՐԱՆՔ:
 4. ԱՆԽԱԳԾՈՒ ԱՆԽԱՏԵՎԱԾ Ե ԻՐԱՎԱՄԱՅԼՆԵՍ ՏԱՆԻՔԻ ԾԱՇԿՈՒՅԺԹԻ ԱՄԲՈՂՋՈՒԹՅԱՄ ՓՈՓՈԽՈՒՄ, ՓԱՅՏԱՆՅՈՒԹԻ ՄԱՍՆԱԿ ԺՈՒՆՈՒՄ ԵՎ ԱՄԲՈՂՋՈՒԹՅԱՆ ԴԱԿԱՆԻՏԻՉ ԱՅՈՒԹԵՐՈՎ ՊԵՏՈՒՄ:
 5. ԵՆԵԹ ՀԻՐԱԿՅՈՒՄՈՅՆ ԱՍՏԻՃԱՆԸ - II:
 6. ՈՐՊԵՆ 0.00 ՊԵՏԱՄԱՆԱԿԱՆ ՆԻՇ ԸՆԴՈՒՆԱԾ Ե ՀԻՆՈՒԹՅԱՆ ԱՈՆՋՆԻ ՀԱՐԿԻ ՀԱՏԱԿԻ ՄԱԿԵՐԿՈՒՅԾԸ:
 7. ՀԱՏԱԿԵՐԸ ՊԵՏԱՄԱՍՏԵԼ ԲՈՒՈՐ ՆԵՐՀԱՏԱԿԱՅԻՆ ՀԱՐՈՂԱԳԾԵՐԸ ՏԵՂԱՐՈՐԵԼՈՒՄ ՀԵՏՈՒ:
 8. ՏԱՆԻՔԻ ՀԻՐԱԵՆԱՑՈՒՄԸ ԶԱՄԱՆԱՋ Ե ԵՎ ԱՐՄԱՐԻ:
 9. ՉՄՈՆ ԺԱՄԱՆԱԿ ՀԻՆ ԱՇԽԱՏԱՆՔՆԵՐ ԻՐԱԿԱՆԱՅՆԵՐԻ ԱՈՎՋՈՐՈՂԿԵԼ
- ՀԱՆԿ 3.03.01- 87 - ՈՎ:
10. ԱՆԽԱԳԻԾԸ ԴԱՄԱՊԵՏԱՄԱՆԱՆՈՒՄ Ե ՀՀ ՕՐԵՆԱԴՐՈՐՈՅՆ ԵՎ ԱՌՄԱՍԻՎ ՏԵՆԻՔԱԿԱՆ ՓԱՏԱՆՅՈՒԹԵՐԻ ՊԵՏԱՆԱՅՆԵՐԻՆ:

69. 6.



ԳԵՐԱԴ	ԱՐԲԱՆ	ՆԱԽԱԳԻՐ ԵՎ ՎԵՐԱԳԻՐ	ՎԵՐԱԳԻՐ
1		«ԱՐԲԱՆԻ» Զ.Գ.Դ. ՀԻՄՆԱԿԱՆ, ԳՊՐԴՈՅ «ՊՈԼԻՏ» ՏՆՈՒԿԻ ՎԵՐԱԴՈՐՈՐԳԱՐԱՆ, ԵՎ «ԱՐԲԱՆԻ» ԱՐԲԱՆԻ Դ.Ն., ԱՐԲԱՆԻ ԽԱՏ. ԳՐԴՈՅ Գ.Ն. ԵՐՐ. 16, 1980. «ԱՐԲԱՆԻ» Զ.Գ.Դ. ՀԻՄՆԱԿԱՆ, ԳՊՐԴՈՅ «ՊՈԼԻՏ»	ԵՇԱՄԱ
ԳԵՐԱԴ		ՕՐԵՆԱԿԱՆ ԱՐԲԱՆԻ «ԱՐԲԱՆԻ» Զ.Գ.Դ. ՀԻՄՆԱԿԱՆ, ԳՊՐԴՈՅ «ՊՈԼԻՏ» ՏՆՈՒԿԻ ՎԵՐԱԴՈՐՈՐԳԱՐԱՆ, ԵՎ «ԱՐԲԱՆԻ» ԱՐԲԱՆԻ Դ.Ն., ԱՐԲԱՆԻ ԽԱՏ. ԳՐԴՈՅ Գ.Ն. ԵՐՐ. 16, 1980.	
9	ՄԱՇԱԿ	ԳԵՐԱԴ ՆԱԽԱԳԻՐ	
		ԸՆԴՀԱՆՈՐԻ ԲԱՅԱՐԱՎՈՐ	
			
		ԳԼՆ ԵՐԱՐԱՐԱՐԱՆ	Ն.ՔԵԽԻՐՅԱՆ
		ԵՐԱՐԱՐԱՆ	Ա.ՄԱԿՅԱՆ
		ԳԼՆ ԵՐԱՐԱՐԱՆ	Դ.ԲԱԴՅԱՆ
		ԵՐԱՐԱՐԱՆ	Ա.ԱՐԿԱՐՅԱՆ

ԳԼԽԱՎՈՐ ՀԱՏԱԿԱԳԻԾ Մ 1:500



1. N-9 ՀԻՄՆԱԿԱՆ ԴՊՐՈՑ
2. ԱՌԿԱ ԲՆԱԿԵԼԻ ՏՈՒՆ
3. ԿԱԹՍԱՅԱՏՈՒՆ
4. ՆՐԲԱՆՑՔ

ԹԵՐԻՏ	ԱՐԴՄ	ԼԱՍԱԳՈՒ ՍԵՐԱՄԵՐՍԸ	ՆԱԽԱԳԻԾ	ՊԵՏԱԿ
2		«ԱՐԴՄ-ԻՐԻ Զ-Ի ԳԻՄՆԱԿԱՆ ԴՊՐՈՑ» ՊՈԱԿ-Ի ՏՈՒՆԻՔԻ ՎԵՐԱՆՈՐԴԱՄԵՆ ԱՇԽԱՏԱՆՈՒՄ	6 ՀԱՄԱՐ	
		ՕՐԵՆԱԿԻ ՆԱԽԱՄԵՐՍԸ	ԳԼԽԱՎՈՐ	
		«ԱՐԴՄ-ԻՐԻ Զ-Ի ԳԻՄՆԱԿԱՆ ԴՊՐՈՑ» ՊՈԱԿ-Ի ՏՈՒՆԻՔԻ ՎԵՐԱՆՈՐԴԱՄԵՆ ԱՇԽԱՏԱՆՈՒՄ	Ն. Բեգիբյան	
9	ՍԱՇՏԱՔ	ԹԵՐԻՏԻ ՍԵՐԱՄԵՐՍԸ	Ս. Մաղոյան	
		ԳԼԽԱՎՈՐ ՀԱՏԱԿԱԳԻԾ	Դ. Բաղդասարյան	
			Ս. Աբգաբյան	



ՏԱՆԻՔԻ ՓԱՅՏՅԱ ԿՈՆՍՏՐՈՒԿՑԻԱՅԻ ՄԱՍՆԱԳԻՐ

N	ԿՈՆՍՏՐՈՒԿՑԻԱՅԻ ԱՆՎԱՆՈՒՄԸ	ՆՇԱՆԱԿՈՒՄ	ՔԱՆ. ՀԱՏ	ԵՐԿԱՐՈՒԹՅՈՒՆ	ԾԱՎԱԼ
ՓԱՅՏՅԱ ԿՈՆՍՏՐՈՒԿՑԻԱՆԵՐ					
	1	2	3	4	5
1	Ծղեղնանոթ	Ø 120x60	--	$\Sigma L=157.7\text{մ}$	1.14 մ³
2	ԿԱՆԱԿԱԿ	Ø 120	--	$\Sigma L=13.7\text{մ}$	0.15 մ³
3	Հորիզոնական գոտի եվ թեթև	Ø 120x60	--	$\Sigma L=357.9\text{մ}$	2.57 մ³
4	ԿԱՎԱՐԱՄԱԾ	Ø 140x30	--	$\Sigma L=368.3\text{մ}$	1.55 մ³
5	ԳԱԳԱԹԻ ՏԱԽՏԱԿ	Ø 150x30	--	$\Sigma L=247.0\text{մ}$	1.11 մ³
6	ԵԶՐԱՅԻՆ ՏԱԽՏԱԿ	Ø 150x30	--	$\Sigma L=117.8\text{մ}$	0.53 մ³
7	ՄԱՐԴԱԿ	Ø 180x50	--	$\Sigma L=20.5\text{մ}$	0.18 մ³
8	ՄԱՌԻԵՐԼԱՏ /ՈՐՄԱՓԱՅՏ/	Ø 150x30	--	$\Sigma L=29.1\text{մ}$	0.13 մ³
9	ՀԵՆՏԱԽՏԱԿ	Ø 150x50	--	$\Sigma L=20.5\text{մ}$	0.15 մ³
10	ՁԵՎԱԿՈՐ ԳԻՆԿԱՊԱՏ ԹԻԹԵՂ	$\delta=0.5\text{մ}$			453.2մ²
11	ՋՐԱՀԵՈՒՍՄԱՆ ՀԱՐԹ ԳԻՆԿԱՊԱՏ ԹԻԹԵՂ	$\delta=0.5\text{մ}$ $L=1.3\text{մ}$			99.8մ² 129.7մ²
12	ԳԱԳԱԹԻ ՀԱՐԹ ԳԻՆԿԱՊԱՏ ԹԻԹԵՂ	40սմ լայնությամբ	$\delta=0.5\text{մ}$		60.3մ² 24.1մ²
13	ԿԵՆ ՄԵՏԱՂԱԿԱՆ ԹԵՐԹԻՑ	-2x20, բայլ 500	200	$L=100$	6.0կգ 0.4մ²
14	ՋՐԱՀԵՈՒՍՄԱՆ ՁԱԳԱՐ ԳԻՆԿԱՊԱՏ ԹԻԹԵՂԻՑ	$\delta=0.5\text{մ}$	$h=30\text{սմ}$, $L=850\text{սմ}$	8 հատ	
15	ՋՐԱՀԵՈՒՍՄԱՆ ԽՈՂՈՎԱԿ ԳԻՆԿԱՊԱՏ ԹԻԹԵՂԻՑ Ø150	8 հատ	$L=7.0\text{մ}$		26.4մ²
16	ՋԵՐՄԱՄԵԿՈՒՄԻՉ ՇԵՐՏ ԽԱՐԱՄՈՎ	100 մմ			44.8մ³
17	ՏԱՆԻՔԻ ՄՈՒՏՔ ՄԵՏԱՆՈՂԱՍՏԵ	700x700	1 հատ		0.49մ²
18	ՁԵՂՆԱՊԱՏՈՒՀԱՆ		4 հատ		
19	ԹԻԹԵՂՅԱ ԵՐԵՄԱՊԱՏՈՒՄ ՁԵՂՆԱՊԱՏՈՒՀԱՆԻ		4 հատ		18.0մ²
20	ՊԼԱՍՏՄԱՆԻ ԽՈՂՈՎԱԿ ՕԴԱՓՈԽՈՒԹՅԱՆ Փ100	60 հատ	H-1.0մ		
21	ԲԵՏՈՆԵ ՇԵՐՏԻ ԻՐԱՎԱՆՑՈՒՄ				1.2մ³
22	ՄԵՏԱՂԱԼԱՐ Փ6 L-3.0մ	50հատ			33.3կգ
23	ՄԵՏԱՂԱԼԱՐ Փ6 L-0.6մ	25հատ			3.3կգ

ՔԱՆԴԱՆԱՆ ԾԱՎԱԼՆԵՐ

1. ԱՄՐՈՇԻՖՆԵՐԻՑ ՏԱՆԻՔ - 440.00մ²
2. ՀԱՐԹ ՋՐԱՀԵՈՒՍՄԱՆ ԹԻԹԵՂ-124.80մ²
3. ԿԱՎԱՐԱՄԱՇ - 440.0*30%=132.00մ²
4. ՓԱՅՏԱՆՅՈՒԹ - 8.1*30%=2.40մ³
5. ՏԱՆԻՔԻ ՄՈՒՏՔ-0.36մ³

ԾԱՆՈԹՈՒԹՅՈՒՆ

1. ՏԱՆԻՔԻ ՓԱՅՏՅԱ ԷԼԵՄԵՆՏՆԵՐԸ ՊԱՏԵԼ ՀԱԿԱՀՐԳԵՀԱՅԻՆ ԵՎ ՀԱԿԱՆԵԽԻՉ ՆՅՈՒԹԵՐՈՎ (ԱՆՏԻՊԻՐԻՆՈՎ):
2. ԲՈՒՆՐ ՄԵՏԱՂԱԿԱՆ ԷԼԵՄԵՆՏՆԵՐԸ ՅՈՒՂԱՆԵՐԿԵԼ 2 ԱՆԳԱՄ:
3. ՁԵՎԱԿՈՐ ԵՎ ՀԱՐԹ ՅԻՆԿԱՊԱՏ ԹԻԹԵՂԸ ՓԱՅՏՅԱ ՀԻՄՆԱԿՄԱՆՔԻՆ ԱՄՐԱՅՆԵԼ ԻՆՔՆԱՊԱՐՈՒՐԱԿԱՆՈՎ ՀԵՂՅՈՒՄՆԵՐՈՎ:
4. ՏԱՆԻՔԻ ՓԱՅՏԵ ՀԻՄՆԱԿՄԱՆՔԸ ԱՄՐԱՅՆԵԼՈՒ ՆՊԱՏԱԿՈՎ ՆԱԽԱՏԵՍՎՈՒՄԷ Ծղեղնների ԿԱՊՈՒՄ ԱՄԵՆ ԵՐԿՐՈՐԴԸ ԾԱԾԿԻ ՄԱԼԻՆ ՄԵՏԱՂԱԿԱՆ ԱՄՐԱՆՈՎ Փ6:
5. ԻՆՉՊԵՆ ՆԱՅԵՎ ՀԵՆԱՏԱՆՏԱԿՆԵՐԻ ԱՄՐԱՅՈՒՄ ԾԱԾԿԻ ՄԱԼԻՆ ՄԵՏԱՂԱԿԱՆ ԱՄՐԱՆՈՎ Փ6:
6. ԾԱԾԿԻ ՄԱԼԵՐԻ ԲԱՅ ԱՐԱՆՔՆԵՐԸ ԼՅՆԵԼ ԲԵՏՈՆԵ ՇԵՐՏ-0.9մ:
7. ՕԴԱՓՈԽՈՒԹՅԱՆ ՊԼԱՍՏՄԱՆ ԽՈՂՈՎԱԿՆԵՐԸ ԱՄՐԱՅՆԵԼ ԲԵՏՈՆՈՎ-0.3մ:



ԹԵՐԹ	ԱՄՐԱՄ	ՆԱԽԱՐԱՐ ԱՆԱՄՈՒՄ	ՆԱԽԱՐԱՐ	ՊԱՏԱՐ
3		«ԱՄՐԱՄՈՒՄ ԳՐԻ ՀԻՄՆԱԿԱՆ ԳՊՈՒՅՈՒՄ» ՊՈՒՅԻՑԻ ՏԱՆԻՔԻ ՎԵՐՈՒՐՈՐԴՈՒՄՆԵՐ ԱՇԽԱՏԱՆՔՆԵՐ ԱՐԴԱՐՈՒՄԻ Մ., ԱՐԴԱՐՈՒՄԻ ՄԱՐԿԱՆ «ԱՄՐԱՄՈՒՄ ԳՐԻ ՀԻՄՆԱԿԱՆ ԳՊՈՒՅՈՒՄ» ՊՈՒՅԻՑԻ	ԵՇԱՍՍ	
ԵՐԹԵՐ		ՕՐՅԵՆՏԻ ԱՆԱՄՈՒՄ «ԱՄՐԱՄՈՒՄ ԳՐԻ ՀԻՄՆԱԿԱՆ ԳՊՈՒՅՈՒՄ» ՊՈՒՅԻՑԻ ՏԱՆԻՔԻ ՎԵՐՈՒՐՈՐԴՈՒՄՆԵՐ ԱՇԽԱՏԱՆՔՆԵՐ	ԳԼԻ ՏԱՐԱՐԱՐՈՒՄ ՏԱՐԱՐԱՐՈՒՄ ԳԼԻ ՏԱՐԱՐԱՐՈՒՄ ՏԱՐԱՐԱՐՈՒՄ	Ն.Քեփիլյան Ա.Մալոյան Դ.Բաղդյան Ա.Արզաղյան
9	ՄԱՏԱՐ	ՏԱՆԻՔԻ ՓԱՅՏՅԱ ԿՈՆՍՏՐՈՒԿՑԻԱՅԻ ՄԱՍՆԱԳԻՐ		

[illegible][illegible]

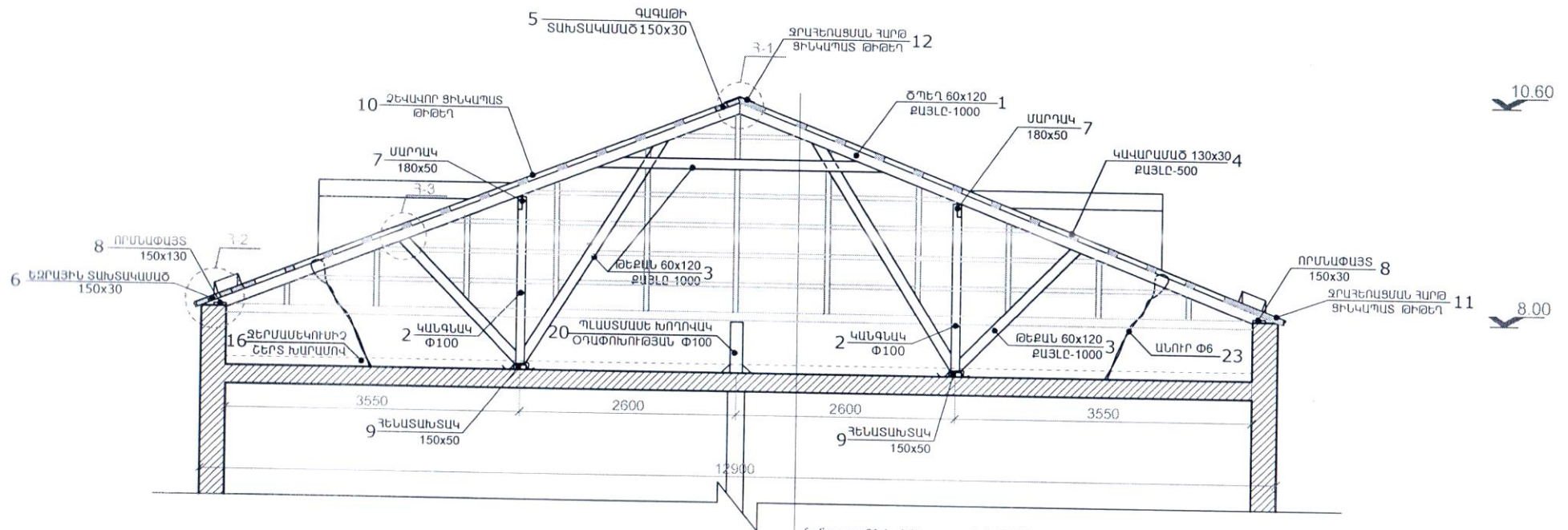
ԳԵՐԱԴ	ԱՄՐԱԿ	ՆԱԽԱԳԻՐՈՒ ԱՎԱՆԱԴՐՈՒՄ	ՆԱԽԱԳԻՐ	ԴԱՏԱԸՐ	
4		«ԱՄՐԱԿԱՐԻ ԳՐԻ» ՀԻՄՆԱԿԱՆ ԳՊՐՈՅ « ՊՐԵԿ-Ի ՏՆՆԱԺԻ ՎԵՐԱՆՈՐԴՈՂԱՐԱՆ ԱՇԽԱՏԱՆՔՆԵՐ Ամբաստանյալի մ., Ամբաստանյալի համ. Գոթյան փ. 5-րդ երթ. 16, պատ. «ԱՄՐԱԿԱՆ ԳՐԻ» ՀԻՄՆԱԿԱՆ ԳՊՐՈՅ « ՊՐԵԿ-Ի ՕՐԵՆՔԱՅԻ ԱՎԱՆԱԴՐՈՒՄ «ԱՄՐԱԿԱՐԻ ԳՐԻ» ՀԻՄՆԱԿԱՆ ԳՊՐՈՅ « ՊՐԵԿ-Ի ՏՆՆԱԺԻ ՎԵՐԱՆՈՐԴՈՂԱՐԱՆ ԱՇԽԱՏԱՆՔՆԵՐ	ԵՇԱՍԿ		
ԳԵՐԱԴՐՈՒՄ				ԳԼԽ ՏԱՐԱԳԱՐՈՒՄ	Ն.Զեփիրյան
9	ՍԱՇԱՏԱՐ	ԳԵՐԱԿԱՆ ԱՎԱՆԱԴՐՈՒՄ		ՏԱՐԱԳԱՐՈՒՄ	Ա.Մալոյան
		ՏԱՆՆԱԺԻ ՀԱՏԱԿԱԳԻՏ /ԶԱՓԱԳՐՈՒԹՅՈՒՆ/		ՏԱՐԱԳԱՐՈՒՄ	Դ.Բաղդասարյան
				ՏԱՐԱԳԱՐՈՒՄ	Ա.Արզախյան

[illegible]

«ՀԻՂԵՐԻՇՆԱՊԸ
ԺՈՂԱՔՆՈՒԹՅՈՒՆ
«___» _____ 20 թ.

ՏԵՐԹ	ԱՐԹԻ	ՆԱԽԱԳԻՐ ԱՆՄԱՐՈՒՄ	ՆԱԽԱԳԻՐ	ԴԱՏԱՐ
5		ԱՆՎՐՈՒՄԻ ԳՐԻ ՀԱՆՐԱՊԵՏՈՒԹՅԱՆ ԳՊՐԴԻՑ ԵՊՈՒԿԻ ՏՆՆԱԶԻՒՄ ԿԱՐԿԱՆՈՐԳՈՒՄԸ, ԱՇԽԱՏԱՆՔԱՆԻՐ ՍԵՐՈՒՅԻՑ ԵՎ, ԱՐՄԱՅԻՐԻ ՀԱՆՐԱՊԵՏՈՒԹՅԱՆ ԳՊՐԻՍ ԳՔ ԲՐԵ 16, ԱՍԿԱՆ՝ ԱՆՎՐՈՒՄԻ ԳՐԻ ՀԱՆՐԱՊԵՏՈՒԹՅԱՆ ԳՊՐԻՍ ՕՐՏԱՅԵ ԱՆՄԱՐՈՒՄ	65 ՇԱՄԱ	
ՆԵՐՈՒՄ		ԱՆՎՐՈՒՄԻ ԳՐԻ ՀԱՆՐԱՊԵՏՈՒԹՅԱՆ ԳՊՐԴԻՑ ԵՊՈՒԿԻ ՏՆՆԱԶԻՒՄ ԿԱՐԿԱՆՈՐԳՈՒՄԸ, ԱՇԽԱՏԱՆՔԱՆԻՐ ՏՆՆԱԶԻՒՄ ԿԱՐԿԱՆՈՐԳՈՒՄԸ, ԱՇԽԱՏԱՆՔԱՆԻՐ	ԳՆԱ ՆԱՏԱՐԱՐՈՒՄ	Ն. ՔՆԻՔԻՅԱՆ
9	ՄԱՍԿՏ	ՍԱՍԿՏԱՆ	ԳՆԱ ՆԱՏԱՐԱՐՈՒՄ	Դ. ՄԱՐԿԻԱՆ 
ՏԱՆՈՒՄԻ ՀԱՏԱՆԱԳԻՐ			ԳՆԱ ՆԱՏԱՐԱՐՈՒՄ	Դ. ԲԱՊԿԱՅԱՆ
			ՏՆՆԱԶԻՒՄ	Ա. ԱՐԳԱՐՅԱՆ 
			ՏՆՆԱԶԻՒՄ	

ԿՏՐՎԱԾՔ Ա-Ա Մ 1:50



մանրապրոֆիլը գինկապատ թիթեղ 0.5մմ
կապարմամբ 130 x 30
ծպեղ 60 x 120
ջերմամեկուսիչ շերտ - 100
գոյ. ունեցող ե/բ ծածկի սալ

«ԼԻԴԵՐՆԻՆ» ՍՊԸ
ՓՈՐՁԱՔՆՆՈՒԹՅՈՒՆ
20 թ.

ԳԵՐԱԴ	ԱՆՈՒՄ	ՆԱԽԱԳԻՐ ԱՆՎԱՆՈՒՄ	ՆԱԽԱԳԻՐ	ՊԱՅՏԱՔ
6		«ԼԻԴԵՐՆԻՆ» ՍՊԸ-ի ՀԻՄՆԱԿԱՆ ԴՊՐՈՅ «ՊՈԼԿ-Ի ՏՆՆԱԿԻ ՎԵՐՄԵՆՈՐԴԳՄԱՆ ԱՇԽԱՏԱՆՈՒՄ» Լիմիտի Ս. Մանուկյան համ. Գործու փ. 5-րդ նրբ. 16, պատ. «ԼԻԴԵՐՆԻՆ» ՍՊԸ-ի ՀԻՄՆԱԿԱՆ ԴՊՐՈՅ «ՊՈԼԿ-Ի ՏՆՆԱԿԻ ՎԵՐՄԵՆՈՐԴԳՄԱՆ ԱՇԽԱՏԱՆՈՒՄ»	ՇՇՍՍ	
9	ՄԱՅԵՍԻՍ	ՈՐԵՎԻՏ ԱՆՎԱՆՈՒՄ «ԼԻԴԵՐՆԻՆ» ՍՊԸ-ի ՀԻՄՆԱԿԱՆ ԴՊՐՈՅ «ՊՈԼԿ-Ի ՏՆՆԱԿԻ ՎԵՐՄԵՆՈՐԴԳՄԱՆ ԱՇԽԱՏԱՆՈՒՄ» ՏՆՆԱԿԻ ՎԵՐՄԵՆՈՐԴԳՄԱՆ ԱՇԽԱՏԱՆՈՒՄ	Ն.Բեփյան Ա.Մարտյան Դ.Բաղդասարյան Ա.Արզապյան	
		ՏՆՆԱԿԻ ՀԱՏԱԿԱԳԻԾ		

Technical drawing of a roof structure showing rafters, ridge beam, and various components with dimensions and labels in Armenian:

- 1. ԳԱՎԱԾԻ ՓԻՆԱԿԱՐԱՍ ԹԻԹԵՂ (Ridge beam, 12x12)
- 2. ԾԵՎԱԿՈՐ ՓԻՆԱԿԱՐԱՍ ԹԻԹԵՂ (End beam, 10x10)
- 3. ԳԱՎԱԾԻ ՏԱՍՏԱՆԱԿ 30x150 (Rafter, 30x150)
- 4. ՏԱՐԱԿԱՐԱՆԻՑ 140x30 ՔԱՆՆ 500 (Truss, 140x30, length 500)
- 5. ԾՊԵՂԱԿԱՆՈՔ 60x120 ՔԱՆՆ 1000 (Bracket, 60x120, length 1000)
- Dimensions: 200, 200, 20, 120, 1000.

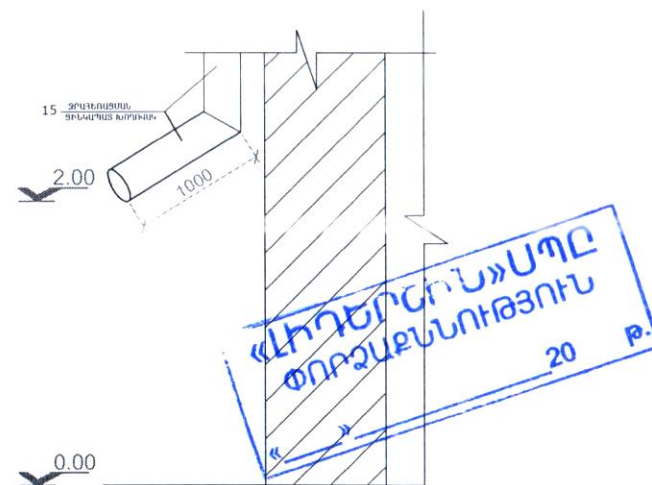
[illegible]

ԳՆԱԴՐ	ԱՄՔՄ	ՆԱԽԱԳԾՈՒ ԱՆ-ԱՄՔՄԸ	ՆԱԽԱԳԾՈՒ	ՊԱՆՔԻՐ
7		<p>ՎԵՐՄԵՆՍԻՅԱՆ Զ-ԻՐ ՀԻՄՆԱԿԱԼՆ ԳՊՐՈՅ » ՊՈԼԿ-Ի ՏՆՆԻՎԻՒ ՎԵՐՄԵՆՈՐԳՄԵՆ ԱՇԽԱՏՈՒՋՆԵՐ</p> <p>Արմավիրի ճ. Արմավիրի խան. Գործկ. փ. 5-րդ նրբ. 16, պատ. «ՎԵՐՄԵՆՍԻՅԱՆ Զ-ԻՐ ՀԻՄՆԱԿԱԼՆ ԳՊՐՈՅ » ՊՈԼԿ-Ի</p>	65 ՀԱՅԱՍՏԱՆ	
ԳՆԱԴՐՈՒՄ		<p>ՕՔԵՆԱՅԻՆ ԱՆ-ԱՄՔՄԸ</p> <p>ՎԵՐՄԵՆՍԻՅԱՆ Զ-ԻՐ ՀԻՄՆԱԿԱԼՆ ԳՊՐՈՅ » ՊՈԼԿ-Ի ՏՆՆԻՎԻՒ ՎԵՐՄԵՆՈՐԳՄԵՆ ԱՇԽԱՏՈՒՋՆԵՐ</p>		
9	ՄԱՏԱՏԱՐ	ԳՆԱԴՐՈՒՄ	Ն.Քեփիքյան	
	ԳՆԱԴՐՈՒՄ	ՆԱԽԱԳԾՈՒ	Ա.Մաղոյան	
			Դ.Բադալյան	
		ՏԱՆՈՒԹԻ ՀԱՆՐԱՊԵՏՈՒԹՅԱՆ	Ա.Աբգարյան	

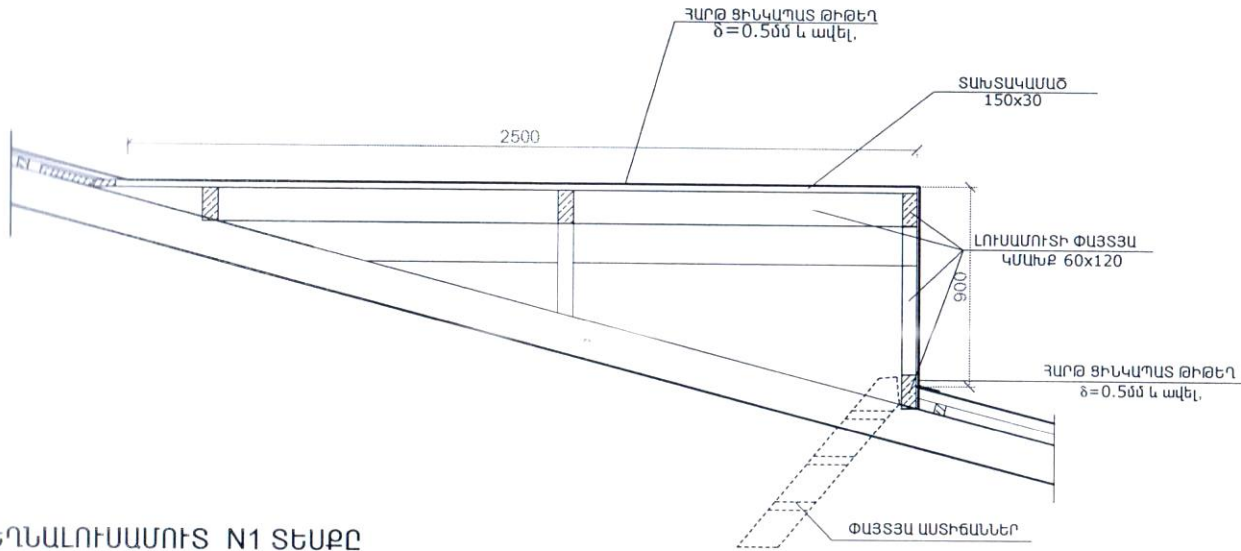
Technical drawing of a roof cross-section showing various layers and components labeled with numbers 10 through 15.

- 10** Ջեմակող ֆինկալուս թիթեղ $\delta = 0.5 \text{ մմ}$ (Protective felt layer, $\delta = 0.5 \text{ mm}$)
- 11** Տրակավալք ֆինկալուս թիթեղ $\delta = 0.5 \text{ մմ}$ (Trapezoidal corrugated metal sheet, $\delta = 0.5 \text{ mm}$)
- 12** Կրակապատ (Fireproofing layer)
- 13** Կրակապատ (Fireproofing layer)
- 14** Շուգար (Pitch)
- 15** Տրամադրված ֆինկալուս հիմք (Prescribed metal base)

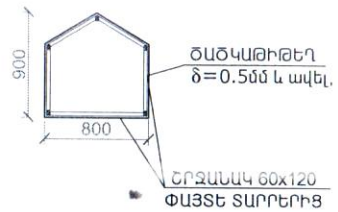
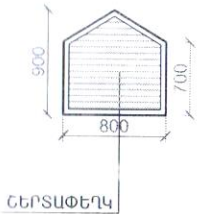
The drawing also includes a height dimension of **8.00** and a north arrow pointing towards the upper right.

[illegible][illegible]

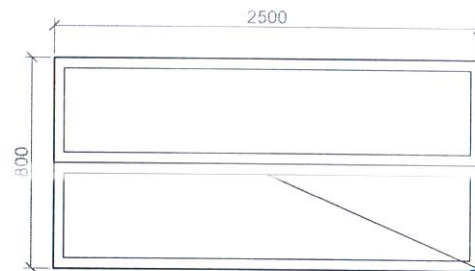
ՋԵՂՆԱԼՈՒՄԱՄՈՒՏ ՁԼ-1 Մ 1:20



ՁԵՂՆԱԼՈՒԹԱՄՈՒՏ N1 ՏԵՍՔԸ
ԴԻՄԱՑԻՑ Ս 1:50



ՏԵՍՔԸ ՎԵՐԵՎԻՑ Մ 1:25



«ԼԻԴԵՐՇԻՆ» ՍՊԸ
ՓՈՐՁԱՔՆՆՈՒԹՅՈՒՆ
ԵՐԱՍՆԱԿ 60x120
ՓԱՅՏԻ ՏԱՐԻՔԻՆԵ
20

« _____ »

Երևան	ԱԵՄԻՍ	ՆԱԽԱԳԾԻ ԱՆՎԱՌՈՒՄ		ՆԱԽԱԳԾԻ	ՊԱՏԱՐ
9		«ԱՄՐԱՆԻՄԻՐԻ Զ-ԲԴ ՀԻՄՆԱԿԱՆՈՒՄ, ԴՊՐՈՑՈՑ ՊՈԼԿԻՏԻՍՏԻԿԱԿԱՆ ՎԵՐԱՍՏԱՎՈՐՈՒՄ, ԱՇԽԱՏԱՎՈՐՈՒՄ ԼՅՈՒՆԱՐԴԻ ՀԱՄԱԿԱՐԳԻ ԿԱԴՐՈՒՄ ԵՎ ԱՆՎԱՌՈՒՄ»			
		ՕՐԵՆՈՑԻ ԱՆՎԱՌՈՒՄ «ԱՄՐԱՆԻՄԻՐԻ Զ-ԲԴ ՀԻՄՆԱԿԱՆՈՒՄ, ԴՊՐՈՑՈՑ ՊՈԼԿԻՏԻՍՏԻԿԱԿԱՆ ՎԵՐԱՍՏԱՎՈՐՈՒՄ, ԱՇԽԱՏԱՎՈՐՈՒՄ ԼՅՈՒՆԱՐԴԻ ՀԱՄԱԿԱՐԳԻ ԿԱԴՐՈՒՄ ԵՎ ԱՆՎԱՌՈՒՄ»		ԳԼՆ ՏԱՐԱԳՐՈՒՄ	Ն. Քեփիկյան
9	ՄԱՍՏԱՐ	Երևան		ԳԼՆ ՏԱՐԱԳՐՈՒՄ	Ա. Մաղոյան
		ԶԵՂՆԱԿՈՒՄԱՆՈՒՄ		ԳԼՆ ՏԱՐԱԳՐՈՒՄ	Դ. Բաղդյան
				ԳԼՆ ՏԱՐԱԳՐՈՒՄ	Ա. Աբգարյան

<<ՀԱՍՏԱՏՈՒՄ ԵՄ >>

<<Լիդերշին >>ՍՊԸ

Տնօրեն ԱՄԵԼՔՈՆՅԱՆ

001771-04 Լիցենզիա

24.07.2025թ

ՓՈՐՁԱԳԻՏԱԿԱՆ ԵԶՐԱԿԱՑՈՒԹՅՈՒՆ

<< Արմավիրի մարզի Արմավիր համայնքի “Արմավիր թիվ 9 հիմնական դպրոց” ՊՈԱԿ մասնաշենքի տանիքի վերանորոգման աշխատանքների նախահաշիվ

Պատվիրատու՝ “Արմավիր թիվ 9 հիմնական դպրոց” ՊՈԱԿ

Նախագծող՝ <<ՕԳԱ ՆԱԽԱԳԻԾ>> ՍՊԸ

Փորձաքննության է ներկայացված “Արմավիր թիվ 9 հիմնական դպրոց” ՊՈԱԿ մասնաշենքի տանիքի վերանորոգման աշխատանքների նախահաշիվը:

Փորձաքննությունն իրականացվում է “Արմավիր թիվ 9 հիմնական դպրոց” և

<<Լիդերշին >>ՍՊԸ-ի միջև կնքված պայմանագրի համաձայն:

Նախագծանախահաշվային փաստաթղթերի մշակման համար հիմք են հանդիսացել թերությունների ակտը:

Փորձաքննության ներկայացված նախահաշիվը բաղկացած է.

-բացատրագիր,որտեղ ներկայացված են աշխատանքների կատարման համառոտ նկարագրերը,քանդման և վերանորոգման ենթակա տանիքի հատվածները, թերությունների ակտում նշված ծավալները:

:Նախատեսվում է գոյություն ունեցող դպրոցի տանիքի հատվածում իրականացնել վերանորոգման աշխատանքներ:

-աշխատանքների իրականացման հատվածում երթևեկության կարգավորման սխեման:

Աշխատանքների կազմակերպման նախագծում բերված են շինարարության իրականացման համար անհրաժեշտ լիցենզիաների,մեխանիզմների,աշխատանքային ռեսուրսների ցանկը և դրանց որոկավորման պահանջները:

Նախահաշիվը կազմված է ՀՀ կառավարության 23 հունիսի 2011 է թիվ 879-Ն որոշման համապատասխան,գործող գներով շինարարական աշխատանքների գների հաշվարկման մեթոդական ցուցումների համան վրա,որը հաստատված է ՀՀ քաղշին նախարարության 03.03.2008 թ թիվ 05 հրամանով:Նախահաշվային ծավալները հաշվարկված են նախագծե թի և կազմված ծավալների անփոփազրերին համապատասխան:

Նյութերի արժեքները հաշվարկվել են <<շինարարական նյութերի կոնստրուկցիաների և պատրաստվածքների կողմնորոշ գները 2024 թ հուլիս ամսվա համար ցանկից և

03.03.2008 թ թիվ 05 հրամանով:Նախահաշվային ծավալները հաշվարկված են նախագծերի և կազմված ծավալների անփոփազրեքին համապատասխան:

Նյութերի արժեքները հաշվարկվել են <<շինարարական նյութերի կոնստրուկցիաների և պատրաստվածքների կողմնորոշ գները 2024 թ հուլիս ամսվա համար ցանկից և շուկայական արժեքներից՝ավելացրած 5% այլ նյութեր, 6,15 % տրանսպորտային ծախսեր, 2% պահեստավորման – նախապատրաստական ծախսեր:Աշխատավարձերի և մեքենաների շահագործման ծախսերը հաշվարկված են 1984 թ. Նորմատիվային ծախսերի հիման վրա՝ կիրառելով համապատասխան հաշվարկային ինդեքսները և գործակիցները :

Համաշինարարական աշխատանքների համար հաշվարկվել են կատարվելիք աշխատանքների լուրջ,օբյեկտային և ամփոփ նախահաշիվները և կազմվել է ծավալաթերթ-նախահաշիվ:

Կատարվելիք աշխատանքների արժեքներն են

Ըստ նախահաշվի 937573ՀՀ դրամ

Ըստ ծավալաթերթի 913814 ՀՀ դրամ

ՓՈՐՁԱԳԻՏԱԿԱՆ ԵԶՐԱԿԱՑՈՒԹՅՈՒՆ

Նախագիծը իրականացված է ՀՀ օրենսդրության և նորմատիվական փաստաթղթերի պարտադիր պահանջներին համապատասխան:

Նախահաշիվը կազմված է գործող գներով շինարարական աշխատանքների գների հաշվարկման կարգի համապատասխան,ծավալները հաշվարկված են նախագծին համապատասխան:

Նախագիծը և նախահաշիվը կարող են սահմանված կարգով պատվիրատուի կողմից ներկայացնել համաձայնեցման և հաստատման:

Փորձագիտական եզրակացությունը կազմված է համաձայն Հայաստանի հանրապետությունում քաղաքաշինական փաստաթղթերի փորձաքննության իրականացման կարգի,որը հաստատված է ՀՀ կառավարության 19 մարտի 2015 թ թիվ 596-Ն որոշմամբ

Փորձագետ-ճարտարագետ



Ա.Մելքոնյան